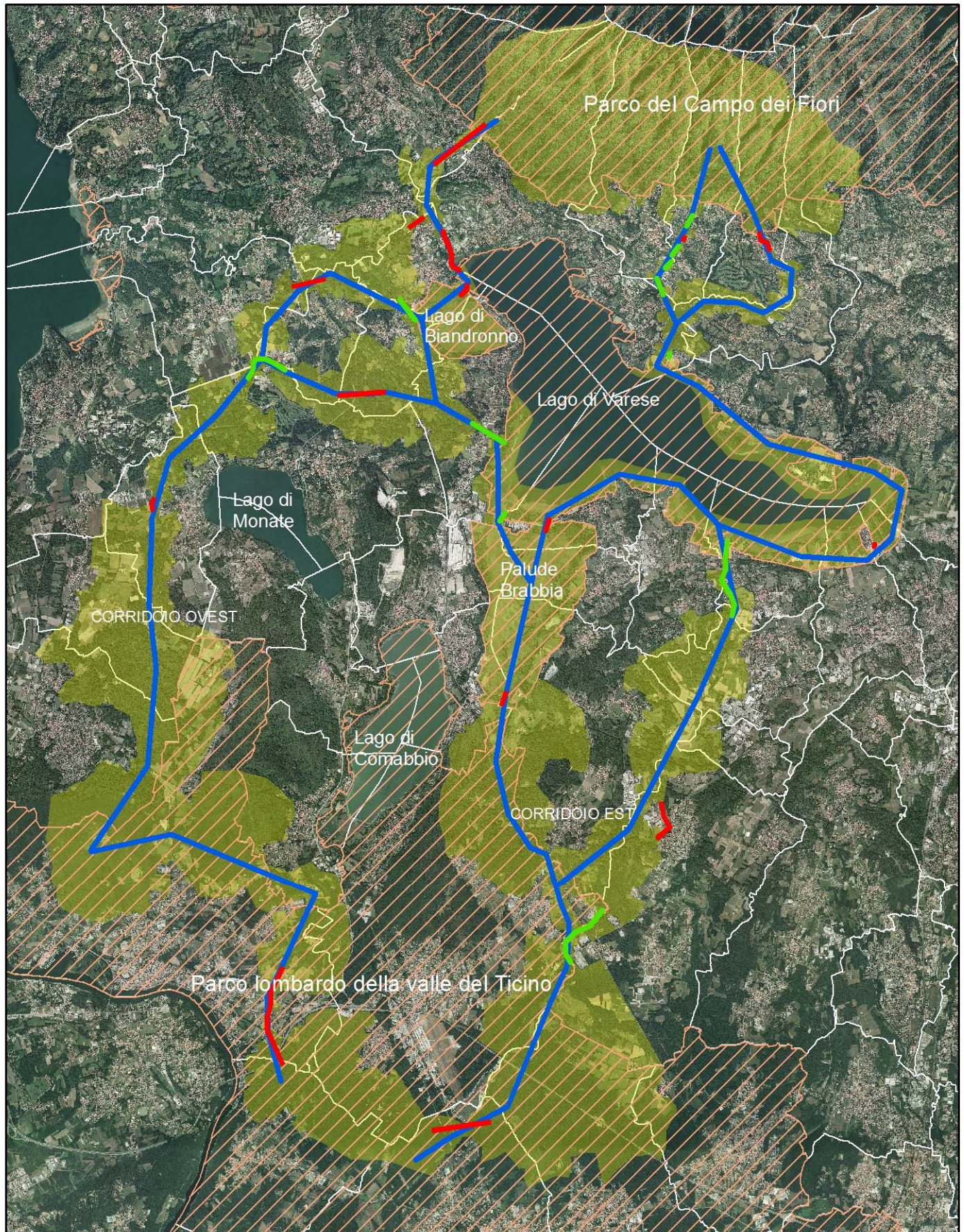



# MAPPA DELLE POTENZIALI CONNESSIONI ECOLOGICHE IPOTESI DI LAVORO AL GENNAIO 2010


Scala 1:90.000




18 gennaio 2010

## Legenda

 varchi da deframmentare

 varchi da mantenere

 potenziali direttrici dei corridoi ecologici

 ambito di riferimento

 aree protette (parchi, RN2000)

Base dati per l'elaborazione delle superfici di riferimento e delle potenziali direttrici di collegamento:

RER - Rete Ecologica Regionale  
Rete ecologica PTCP Provincia di Varese  
Progetto RETE NATURA 2000 VA